

Temiz Su  
Clean water

Evsel Alan  
Domestic use

Kamusal Alan  
Civil use

Endüstriyel Alan  
Industrial use

Tarımsal Alan  
Agriculture use



UPY 90 SERİSİ  
UPY 90 SERIES



## Uygulamalar

Temiz su ve kimyasal içerik taşımayan su kaynakları için kullanıma uygundur. Sessiz çalışması, enerji verimliliği esaslarına uygun olması ve düşük enerji sarfiyatı ile iş yerleri ve evsel kullanım alanlarında kullanılmaya uygun bir üründür. Bu ürün aynı zamanda su dağıtımını yapan sistemlerde ve sulama şebekelerinde randımanlı kullanıma sahiptir. Pompa kapalı bir haznede konumlandırılıp çalıştırılmalı, sert hava koşullarına karşı korunaklı bir yerde olmalıdır. Su ile elektriksel bağlantıları kesinlikle temas etmemelidir.

## Application

Suitable for use with clean water even where air is present and with liquids that are not chemically aggressive towards the materials from which the pump is made. The pumps are designed to pump water even in cases where air is present. As a result of their quietness, reliability and low energy consumption they are recommended for use in domestic and civil applications such as the pressurisation and distribution of water in combination with pressure sets, and in rain water recovery and irrigation systems, etc. The pump should be installed in an enclosed environment, or at least sheltered from inclement weather.

## Özellikler

Maksimum su sıcaklığı 60 °C  
Maksimum ortam sıcaklığı 40°C  
İki kutup bağlantılı motor  
Motor devir 2850 r/min  
Kurulum kalitesi: F sınıfı  
Koruma sınıfı: IP 44  
Sürekli Çalışma  
Soğutma: Dıştan soğutma pervaneli  
6 metreye kadar emiş derinliği

## Features

Max fluid temperature up to 60 °C  
Max ambient temperature up to 40°C  
Two-pole induction motor  
The speed is 2850 r/min  
Insulation Class: F  
Protection Class: IP 44  
Continuous duty  
Cooling: External ventilation  
Total suction lift up to 6 mt.

## Pompa Özellikleri

Pompa gövdesi: Döküm + 45# paslanmaz çelik  
Pompa orta gövdesi: Döküm  
Motor gövdesi: Alüminyum alaşımli.  
Fanlar: PPO  
Difüzör: PPO  
Mil: 45# paslanmaz çelik  
Mekanik Salmastra: Seramik veya Karbon

## Pump Specification

Pump Body: Cast Iron + 45# steel/ Stainless steel  
Pump Support: Cast Iron  
Motor Casing: Aluminum alloy  
Impeller: PPO  
Diffuser: PPO  
Shaft: 45# steel/ Stainless steel  
Mechanical Seal: Ceramic/Graphite/Silicon carbide

## Hidrolik Performans Tablosu (50 Hz)/ Table of Hydraulic Performance at (50 Hz)

Pompa Modeli (Pump Model)	Çıkış Gücü (Output Power)		Q= Debi / Flow												
	kW	Hp	(m³/h)	0,00	2,00	5,00	6,00	7,00	8,00	9,00	10,00	12,00			
UPY 90/4	1,50	2,0	(l/sec)	0,00	0,56	1,39	1,67	1,94	2,22	2,50	2,78	3,33			
UPY 90/5	2,20	3,0	MSS/ MPH	58	55	50	46	40	35	28	22	18			
UPY 90/6	2,20	3,0		62	60	62	58	52	45	37	28	24			
UPY 90/7	2,20	3,0		86	82	74	68	60	52	42	30	28			
UPY 90/8	3,0	4,0		101	97	88	81	72	62	50	38	33			
UPY 90/9	3,0	4,0		115	111	100	92	82	70	58	42	38			
				128	123	111	102	92	80	58	42	38			

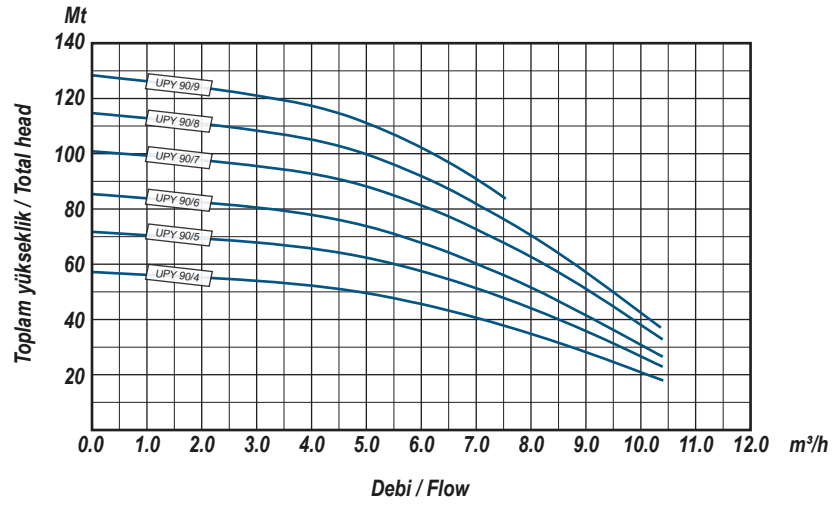
## Pompa Tanımlama Kodu/ Pump Identification Code

UPY 90 7

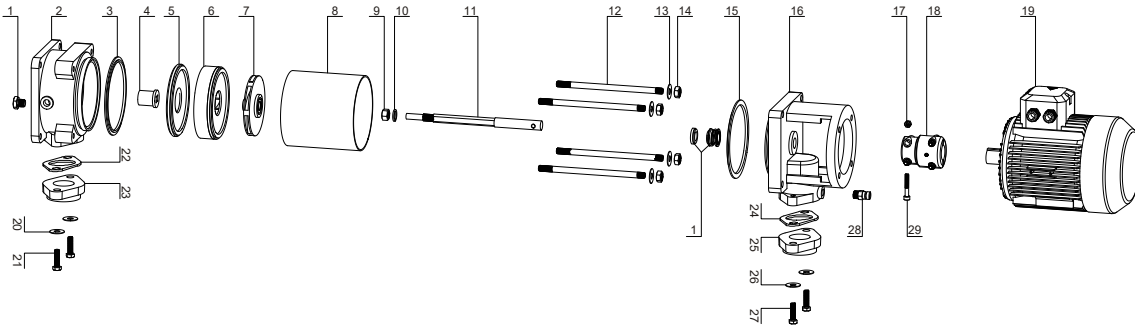
Kademe Sayısı / Number of Stages  
Serisi / Series  
Pompa modeli / Pump model

Motor Modeli (Motor Model)	Güç/ Power		H.max. (m)	Q.max. (L/min.)	Giriş Input (inch)	Çıkış Output (inch)	Emiş S.Head (m)	Ağırlık N.W (kg)	Paket Ölçüleri Package Dimension (mm)		
	kW	HP							L	W	H
UPY 90/4	1,50	2,00	58	200	1½"	1¼"	6	27,60	280	180	590
UPY 90/5	2,20	3,00	62	200	1½"	1¼"	6	30,90	280	180	650
UPY 90/6	2,20	3,00	86	200	1½"	1¼"	6	31,60	280	180	690
UPY 90/7	2,20	3,00	101	200	1½"	1¼"	6	31,90	280	180	720
UPY 90/8	3,0	4,00	115	200	1½"	1¼"	6	34,80	280	180	740
UPY 90/9	3,0	4,00	128	200	1½"	1¼"	6	35,60	280	180	770

### Performans Eğrileri 50 Hz/ Performance Curves at 50 Hz



### Pompa Kesiti ve Parça Listesi/ Pump Section and List of Main Components



No	Açıklama	Description	No	Açıklama	Description	No	Açıklama	Description
1	Tıpa	Plug	13	Pul	Gasket	25	Flanş	Flange
2	Emme Gövdesi	Suction Body	14	Somun	Nut	26	Pul	Gasket
3	O-Ring	O-Ring	15	O-Ring	O-Ring	27	Vida	Screw
4	Alt Yatak Burcu	Axial Base Bushing	16	Basma Gövdesi	Discharge Body	28	Tıpa	Plug
5	Difüzör Kapağı	Diffuser Cover	17	Somun	Nut	29	Vida	Screw
6	Difüzör	Diffuser	18	Kaplin	Coupling			
7	Fan	Impeller	19	Motor	Motor			
8	Pompa Kılıfı	Pump Case	20	Pul	Gasket			
9	Somun	Nut	21	Vida	Screw			
10	Pul	Gasket	22	Conta	Washer			
11	Mil	Shaft	23	Flanş	Flange			
12	Bağlantı Saplaması	Tie-Rod	24	Conta	Washer			



[www.ulusupompa.com.tr](http://www.ulusupompa.com.tr)

MTOSB Atatürk Bulv. No:4 Huzurkent Mersin  
✉ info@ulusupompa.com.tr

☎ **0090 444 2 731**