

Temiz Su
Clean water

Evsel Alan
Domestic use

Kamusal Alan
Civil use

Endüstriyel Alan
Industrial use

Tarımsal Alan
Agriculture use



JET S SERİSİ
JET S SERIES



Uygulamalar

Kendinden emişli JET pompaların; kısa sürede emiş gerçekleştirmesi, randımanlı çalışması ve yüksek irtifada su aktarımı yapması ayrıca kurulumu, bakımı ve kullanımı çok pratiktir. Jet pompalar temiz su kullanımı için elverişlidir. İçinde katı bileşenler olan sıvılar için kullanıma uygun değildir. Yüksek randımanda su temini ile bahçe sulamalarında ve çeşitli temiz su kullanım alanlarında rahatlıkla kullanılır. Jet pompaların diğer bir kullanım alanı da evsel su sistemlerinde basınç tanklı set ile suyun basma basıncını artırarak dairelerin su ihtiyaçlarını karşılamasıdır.

Özellikler

Maksimum su sıcaklığı 80 °C
 Maksimum ortam sıcaklığı 40°C
 İki kutup bağlantılı motor
 Motor devir 2850 r/min
 Kurulum kalitesi: F sınıfı
 Koruma sınıfı: IP 44
 Sürekli Çalışma
 Soğutma: Dıştan soğutma pervaneli
 9 metreye kadar emiş derinliği

Pompa Özellikleri

Pompa gövdesi: Döküm
 Pompa ön gövdesi: 45# paslanmaz çelik
 Motor gövdesi: Alüminyum alaşımli.
 Fanlar: Bronz
 Mil: 45# paslanmaz çelik
 Mekanik Salmastra: Seramik veya Karbon

Application

Self-priming JET pumps have the advantages of beautiful design, self-priming in short time, reliable performance, high head and deep suction. The construction is simple and easy to maintain. They are designed to pump clean water supply, washing, increase water pressure etc. It is usually can be combined with a pressure switch and a surge tank to be used as domestic water system for distributing water.

Features

Max fluid temperature up to 80 °C
 Max ambient temperature up to 40°C
 Two-pole induction motor
 The speed is 2850 r/min
 Insulation Class: F
 Protection Class: IP 44
 Continuous duty
 Cooling: External ventilation
 Total suction lift up to 9 mt.

Pump Specification

Pump Body: Cast iron
 Front Cover: 45# steel/ Stainless steel
 Motor Casing: Aluminum alloy
 Impeller: Brass
 Shaft: 45# steel/ Stainless steel
 Mechanical Seal: Ceramic/Graphite/Silicon carbide

Hidrolik Performans Tablosu (50 Hz)/ Table of Hydraulic Performance at (50 Hz)

Pompa Modeli (Pump Model)	Çıkış Gücü (Output Power)		Q= Debi / Flow											
			(m³/h)	0,00	0,60	1,20	1,80	2,40	3,00	3,20				
	kW	Hp	(l/sec)	0,00	10,0	20,0	30,0	40,0	50,0	53,3				
JET S100	0,75	1,00	MSS/ MPH	54	46	41	33	24	11	6				

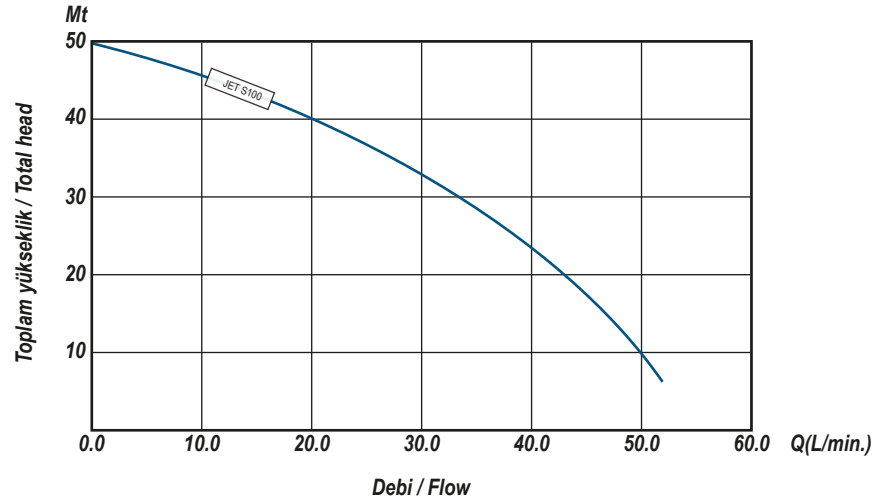
Pompa Tanımlama Kodu/ Pump Identification Code

JET S100

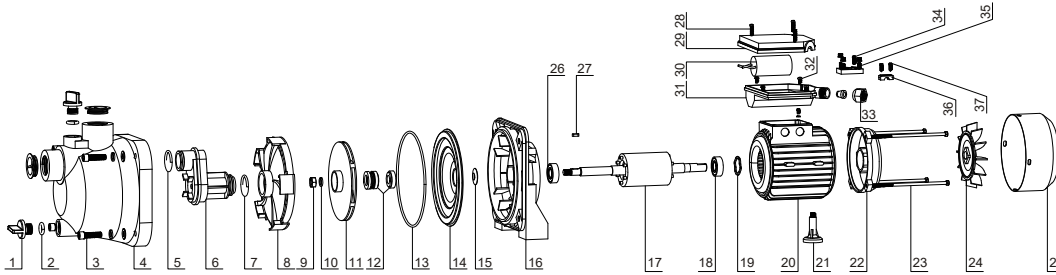
Seri / Series
 Pompa modeli / Pump model

Motor Modeli (Motor Model)	Güç/ Power		Amper Current (A)	Kondansatör Capacitor (μ F)	H.max. (m)	Q.max. (L/min.)	Giriş Input (inch)	Çıkış Output (inch)	Emiş S.Head (m)	Ağırlık N.W (kg)	Paket Ölçüleri Package Dimension (mm)		
	kW	HP									L	W	H
JET 100B	0,75	1,0	5,0	20	54	52	1"	1"	9	13.5	415	205	240

Performans Eğrileri 50 Hz/ Performance Curves at 50 Hz



Pompa Kesiti ve Parça Listesi/ Pump Section and List of Main Components



No	Açıklama	Description	No	Açıklama	Description	No	Açıklama	Description
1	Tıpa	Plug	15	O-Ring	O-Ring	29	Klemens Kutusu Üst Kapağı	Terminal Box Cover
2	O-Ring	O-Ring	16	Pompa Arka Gövde Desteği	Pump Back Body Support	30	Kondansatör	Capacitor
3	Vida	Screw	17	Rotor	Rotor	31	Klemens Kutusu Alt Kapağı	Terminal Box Place
4	Pompa Ön Gövdesi	Pump Front Body Part	18	Rulman	Bearing	32	Vida	Screw
5	O-Ring	O-Ring	19	Yaylı Rondela	Wave-Form Washer	33	Kablo Sabitleme Somunu	Terminal Box Nut
6	Venturi	Venturi	20	Stator Dış Gövdesi	Motor Housing With Stator	34	Vida	Screw
7	O-Ring	O-Ring	21	Destek Ayağı	Support Foot	35	Klemens	Terminal Block
8	Difüzör	Diffuser	22	Arka Gövde	End Cover	36	Kablo Tutucu	Cable Holder
9	Somun	Nut	23	Bağlantı Saplama	Tie-Rod	37	Vida	Screw
10	Pul	Gasket	24	Pervane	Fan			
11	Fan	Impeller	25	Pervane Kapağı	Fan Cover			
12	Mekanik Salmastra	Mechanical Seal	26	Rulman	Bearing			
13	Sızdırmazlık Contası	Drop Guard	27	Kama	Key			
14	Pompa Arka Gövdesi	Pump Back Body Part	28	Vida	Screw			



www.ulusupompa.com.tr

MTOSB Atatürk Bulv. No:4 Huzurkent Mersin
✉ info@ulusupompa.com.tr

☎ **0090 444 2 731**