

Temiz Su  
Clean water

Evsel Alan  
Domestic use

Kamusal Alan  
Civil use

Endüstriyel Alan  
Industrial use

Tarımsal Alan  
Agriculture use



UPH 24 SERİSİ  
UPH 24 SERIES



## Uygulamalar

Yüksek basınçlı, sessiz çalışan, kompakt ve düşük güç sarfiyatlıdır. Sıvıyla temas eden tüm yüzeyleri paslanmaz çelik olan In-line (düz boruya takılabilir) tip pompalardır. UPH serisi pompalar aşındırıcı olmayan, içinde katı parçacıklar ve elyaf bulunmayan, temiz veya çok hafif kirli, düşük viskoziteli sıvıları basmaya uygundur. Yataklama, tungsten karbür kaymalı yataklar ile sağlanmaktadır. Dikey yapısı sayesinde yerden tasarruf sağlar.

## Application

High pressure, quiet running, compact and low power consumption. All surfaces that contact with the liquid are stainless steel, In-line (straight pipe attachable) type pumps. UPH pumps are suitable for pumping non-abrasive, clean or slightly contaminated, low-viscosity liquids without solid and fibrous particles. Bearing is provided by tungsten carbide sliding bearings. Vertical structure saves space.

## Özellikler

Çalışma Sıcaklığı: -10 °C den 120 °C 'ye kadar  
Maksimum ortam sıcaklığı 40°C  
İki kutup bağlantılı motor  
Motor devir 2850 r/min  
Kurulum kalitesi: F sınıfı  
Koruma sınıfı: IP 44  
Sürekli Çalışma  
Soğutma: Dıştan soğutma pervaneli  
6 metreye kadar emiş derinliği

## Features

Operating Temperature: -10 °C to 120 °C  
Max ambient temperature up to 40°C  
Two-pole induction motor  
The speed is 2850 r/min  
Insulation Class: F  
Protection Class: IP 44  
Continuous duty  
Cooling: External ventilation  
Total suction lift up to 6 mt.

## Pompa Özellikleri

Üst Gövde: Pik Döküm ( GG 25 )  
Pompa Ayağı: Pik Döküm ( GG 25 )  
Motor gövdesi: Alüminyum alaşımli.  
Fanlar: AISI 304 Paslanmaz çelik  
Difüzör: AISI 304 Paslanmaz çelik  
Mil: AISI 304 Paslanmaz çelik  
Mekanik Salmastra: AISI 304 Paslanmaz çelik

## Pump Specification

Upper Body: Cast Iron (GG25)  
Pump base: Cast Iron (GG25)  
Motor Casing: Aluminum alloy  
Impeller: AISI 304 Stainless steel  
Diffuser: AISI 304 Stainless steel  
Shaft: AISI 304 Stainless steel  
Mechanical Seal: AISI 304 Stainless steel

## Hidrolik Performans Tablosu (50 Hz)/ Table of Hydraulic Performance at (50 Hz)

Pompa Modeli (Pump Model)	Çıkış Gücü (Output Power)		Q= Debi / Flow												
	kW	Hp	(m³/h)	8,00	10,00	12,00	14,00	16,00	18,00	20,00	22,00				
UPH 24-6	5,50	7,5	(l/sec)	2,22	2,78	3,33	3,89	4,44	5,00	5,56	6,11				
UPH 24-8	7,50	10,0	MSS/MPH	83	81	78	75	69	64	58	52				
UPH 24-10	11,0	15,0		112	108	105	100	92	86	77	70				
				140	136	131	125	115	108	97	87				

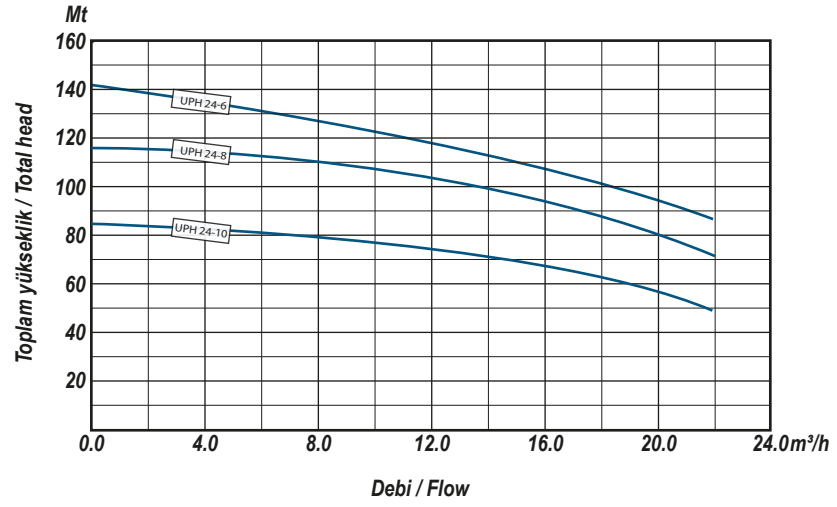
## Pompa Tanımlama Kodu/ Pump Identification Code

UPH 24 8

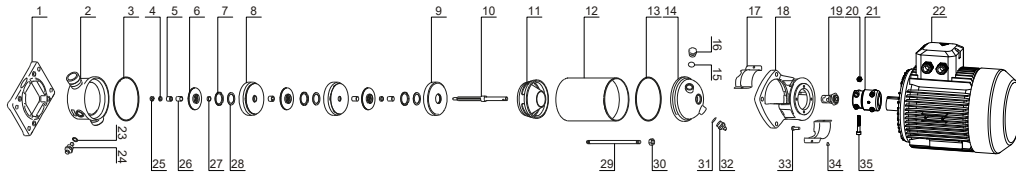
UPH 24 8  
Kademe Sayısı / Number of Stages  
Serisi / Series  
Pompa modeli / Pump model

Motor Modeli (Motor Model)	Güç/ Power		H.max. (m)	Q.max. (L/min.)	Giriş Input (inch)	Çıkış Output (inch)	Emiş S.Head (m)	Ağırlık N.W (kg)	Paket Ölçüleri Package Dimension (mm)		
	kW	HP							L	W	H
UPH 24-6	5,50	7,5	83	367	2"	2"	6	92,0	400	490	1175
UPH 24-8	7,50	10,0	112	367	2"	2"	6	98,0	400	490	1265
UPH 24-10	11,0	15,0	140	367	2"	2"	6	178,0	520	560	1425

### Performans Eğrileri 50 Hz/ Performance Curves at 50 Hz



### Pompa Kesiti ve Parça Listesi/ Pump Section and List of Main Components



No	Açıklama	Description	No	Açıklama	Description	No	Açıklama	Description
1	Pompa Ayağı	Pump Base	13	O-Ring	O-Ring	25	Somun	Nut
2	Emme ve Basma Gövdesi	Suction and Discharge Body	14	Gövde Kapağı	Cover of Body	26	Boy Ayar Parçası	Spacing Pipe
3	O-Ring	O-Ring	15	O-Ring	O-Ring	27	Boy Ayar Parçası	Boy Ayar Parçası
4	Pul	Washer	16	Tapa Civatası	Plug	28	Boyun Halkası	Spacing Pipe
5	Kaymalı Yataklık	Axial Base	17	Kaplin Koruma	Coupling Guard	29	Bağlantı Saplaması	Tie-Rod
6	Fan	Impeller	18	Üst Gövde	Upper Body	30	Somun	Nut
7	Aşınma Bileziği	Neck Ring Retainer	19	Mekanik Salmastra	Mechanic Seal	31	O-Ring	O-Ring
8	Difüzör	Diffuser	20	Somun	Nut	32	Hava Tahliye Vidası	Vent Plug
9	Üst Difüzör	Upper Diffuser	21	Kaplin	Coupling	33	Vida	Screw
10	Pompa Mili	Pump Shaft	22	Motor	Motor	34	Vida	Screw
11	Slotlu Difüzör	Slot Diffuser	23	O-Ring	O-Ring	35	Vida	Screw
12	Koruma Sacı	External Cover	24	Tahliye Tapası	Drain Plug			



[www.ulusupompa.com.tr](http://www.ulusupompa.com.tr)

MTOSB Atatürk Bulv. No:4 Huzurkent Mersin  
✉ info@ulusupompa.com.tr

☎ **0090 444 2 731**