

Temiz Su
Clean water

Evsel Alan
Domestic use

Kamusal Alan
Civil use

Endüstriyel Alan
Industrial use

Tarımsal Alan
Agriculture use



UPY 100 SERİSİ
UPY 100 SERIES



Uygulamalar

Temiz su ve kimyasal içerik taşımayan su kaynakları için kullanıma uygundur. Sessiz çalışması, enerji verimliliği esaslarına uygun olması ve düşük enerji sarfiyatı ile iş yerleri ve evsel kullanım alanlarında kullanılmaya uygun bir üründür. Bu ürün aynı zamanda su dağıtımını yapan sistemlerde ve sulama şebekelerinde randımanlı kullanıma sahiptir. Pompa kapalı bir haznede konumlandırılıp çalıştırılmalı, sert hava koşullarına karşı korunaklı bir yerde olmalıdır. Su ile elektriksel bağlantıları kesinlikle temas etmemelidir.

Application

Suitable for use with clean water even where air is present and with liquids that are not chemically aggressive towards the materials from which the pump is made. The pumps are designed to pump water even in cases where air is present. As a result of their quietness, reliability and low energy consumption they are recommended for use in domestic and civil applications such as the pressurisation and distribution of water in combination with pressure sets, and in rain water recovery and irrigation systems, etc. The pump should be installed in an enclosed environment, or at least sheltered from inclement weather.

Özellikler

Maksimum su sıcaklığı 60 °C
Maksimum ortam sıcaklığı 40°C
İki kutup bağlantılı motor
Motor devir 2850 r/min
Kurulum kalitesi: F sınıfı
Koruma sınıfı: IP 44
Sürekli Çalışma
Soğutma: Dıştan soğutma pervaneli
6 metreye kadar emiş derinliği

Features

Max fluid temperature up to 60 °C
Max ambient temperature up to 40°C
Two-pole induction motor
The speed is 2850 r/min
Insulation Class: F
Protection Class: IP 44
Continuous duty
Cooling: External ventilation
Total suction lift up to 6 mt.

Pompa Özellikleri

Pompa gövdesi: Döküm + 45# paslanmaz çelik
Pompa orta gövdesi: Döküm
Motor gövdesi: Alüminyum alaşımli.
Fanlar: PPO
Difüzör: PPO
Mil: 45# paslanmaz çelik
Mekanik Salmastra: Seramik veya Karbon

Pump Specification

Pump Body: Cast Iron + 45# steel/ Stainless steel
Pump Support: Cast Iron
Motor Casing: Aluminum alloy
Impeller: PPO
Diffuser: PPO
Shaft: 45# steel/ Stainless steel
Mechanical Seal: Ceramic/Graphite/Silicon carbide

Hidrolik Performans Tablosu (50 Hz)/ Table of Hydraulic Performance at (50 Hz)

Pompa Modeli (Pump Model)	Çıkış Gücü (Output Power)		Q= Debi / Flow												
	kW	Hp	(m³/h)	0,00	2,00	5,00	7,00	9,00	10,00	12,00	14,00	16,00			
UPY 100/3	3,00	4,00	(l/sec)	0,00	0,56	1,39	1,94	2,50	2,78	3,33	3,89	4,44			
UPY 100/4	4,00	5,50	MSS/ MPH	60	58	56	52	52	50	47	39	33			
UPY 100/5	4,00	5,50		78	77	73	70	68	65	60	52	42			
UPY 100/6	5,50	7,50		102	98	93	90	86	83	77	65	55			
UPY 100/7	5,50	7,50		122	117	110	108	102	98	90	78	65			
UPY 100/8	7,50	10,0		130	125	118	113	108	102	90	78	65			
				160	157	150	146	136	130	118	100	80			

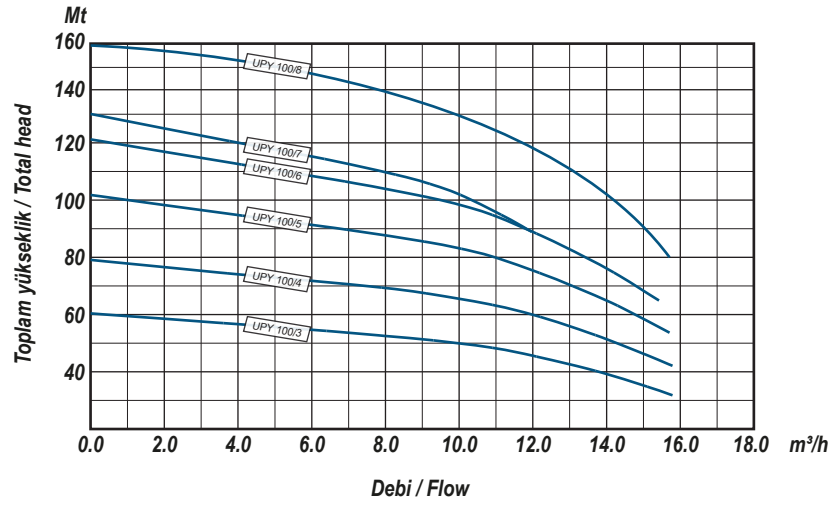
Pompa Tanımlama Kodu/ Pump Identification Code

UPY 100 6

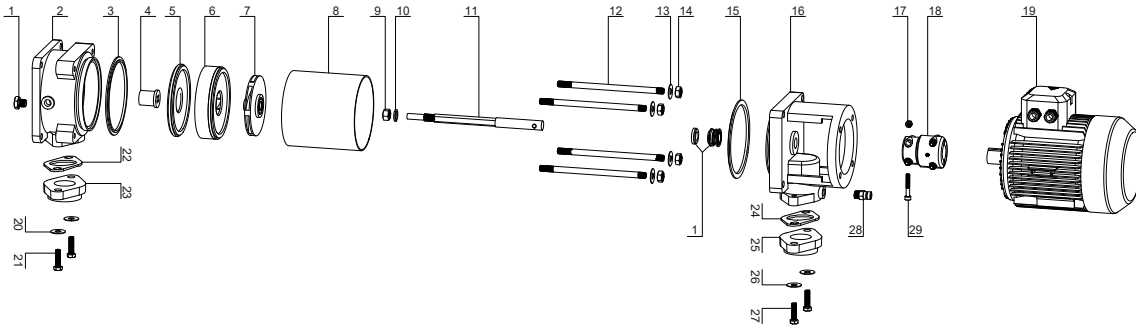
Kademe Sayısı / Number of Stages
Serisi / Series
Pompa modeli / Pump model

Motor Modeli (Motor Model)	Güç/ Power		H.max. (m)	Q.max. (L/min.)	Giriş Input (inch)	Çıkış Output (inch)	Emiş S.Head (m)	Ağırlık N.W (kg)	Paket Ölçüleri Package Dimension (mm)		
	kW	HP							L	W	H
UPY 100/3	3,00	4,00	60	267	1½"	1½"	6	40,10	320	220	710
UPY 100/4	4,00	5,50	78	267	1½"	1½"	6	44,30	320	220	760
UPY 100/5	4,00	5,50	102	267	1½"	1½"	6	45,60	320	220	770
UPY 100/6	5,50	7,50	122	267	1½"	1½"	6	53,50	320	220	810
UPY 100/7	5,50	7,50	130	267	1½"	1½"	6	55,30	320	220	860
UPY 100/8	7,50	10,0	160	267	1½"	1½"	6	61,70	320	220	930

Performans Eğrileri 50 Hz/ Performance Curves at 50 Hz



Pompa Kesiti ve Parça Listesi/ Pump Section and List of Main Components



No	Açıklama	Description	No	Açıklama	Description	No	Açıklama	Description
1	Tıpa	Plug	13	Pul	Gasket	25	Flanş	Flange
2	Emme Gövdesi	Suction Body	14	Somun	Nut	26	Pul	Gasket
3	O-Ring	O-Ring	15	O-Ring	O-Ring	27	Vida	Screw
4	Alt Yatak Burcu	Axial Base Bushing	16	Basma Gövdesi	Discharge Body	28	Tıpa	Plug
5	Difüzör Kapağı	Diffuser Cover	17	Somun	Nut	29	Vida	Screw
6	Difüzör	Diffuser	18	Kaplin	Coupling			
7	Fan	Impeller	19	Motor	Motor			
8	Pompa Kılıfı	Pump Case	20	Pul	Gasket			
9	Somun	Nut	21	Vida	Screw			
10	Pul	Gasket	22	Conta	Washer			
11	Mil	Shaft	23	Flanş	Flange			
12	Bağlantı Saplaması	Tie-Rod	24	Conta	Washer			



www.ulusupompa.com.tr

MTOSB Atatürk Bulv. No:4 Huzurkent Mersin
✉ info@ulusupompa.com.tr

☎ **0090 444 2 731**