

Temiz Su
Clean water

Evsel Alan
Domestic use

Kamusal Alan
Civil use

Endüstriyel Alan
Industrial use



HSPA SERİSİ
HSPA SERIES



Uygulamalar

Tek kademeli jakuzi pompalarıdır. Bu tip pompalar, plastik gövdeli olması sebebi ile asidik ortamlarda, endüstriyel tip bulaşık makinası imalatlarında sessiz çalışması ve nemli ortamlara dayanıklılığı sebebiyle de jakuzi pompası olarak kullanılmaktadır.

Application

Single stage whirlpool pumps. Due to their plastic body, this type of pumps are used as whirlpool pumps in acidic environments, because of their silent operation in industrial type dishwashers and their resistance to humid environments.

Özellikler

Maksimum su sıcaklığı 45 °C
Maksimum ortam sıcaklığı 40°C
İki kutup bağlantılı motor
Motor devir 2850 r/min
Kurulum kalitesi: F sınıfı
Koruma sınıfı: IP 44
Sürekli Çalışma
Soğutma: Dıştan soğutma pervaneli

Features

Max fluid temperature up to 45 °C
Max ambient temperature up to 40°C
Two-pole induction motor
The speed is 2850 r/min
Insulation Class: F
Protection Class: IP 44
Continuous duty
Cooling: External ventilation

Pompa Özellikleri

Pompa gövdesi: Alüminyum alaşımlı.
Pompa ön gövdesi: Plastik
Motor gövdesi: Alüminyum alaşımlı.
Fanlar: Plastik
Mil: 45# paslanmaz çelik
Mekanik Salmastra: Seramik veya Karbon

Pump Specification

Pump Body: Aluminum alloy
Front Cover: Techno-Polymer
Motor Casing: Aluminum alloy
Impeller: Techno-Polymer
Shaft: 45# steel/ Stainless steel
Mechanical Seal: Ceramic/Graphite/Silicon carbide

Hidrolik Performans Tablosu (50 Hz)/ Table of Hydraulic Performance at (50 Hz)

Pompa Modeli (Pump Model)	Çıkış Gücü (Output Power)		Q= Debi / Flow												
			(m³/h)	0,00	1,20	2,40	3,60	4,80	6,00	7,20	8,40	9,60	10,80		
	kW	Hp	(l/sec)	0,00	20,0	40,0	60,0	80,0	100,0	120,0	140,0	160,0	180,0		
HSPA-550	0,55	0,75	^{MSS} MPH	10	9,5	9	8,5	7,8	7	6	5	4	3		

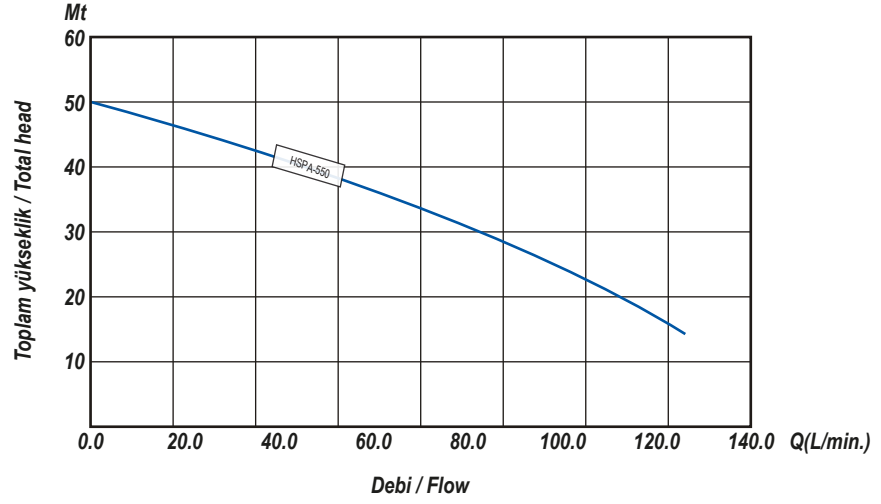
Pompa Tanımlama Kodu/ Pump Identification Code

HSPA 550

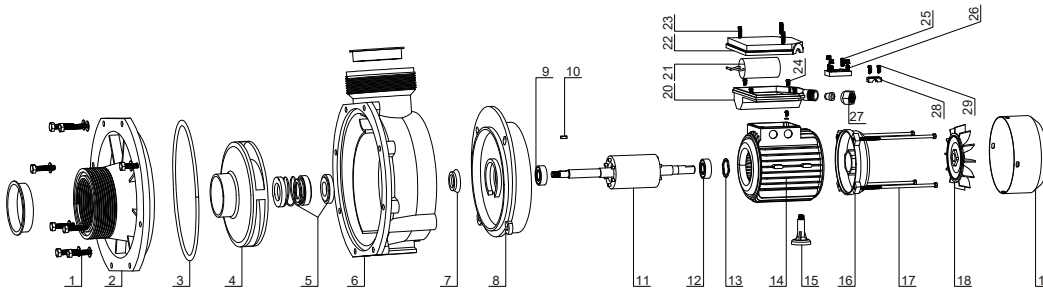
Serisi / Series
Pompa modeli / Pump model

Motor Modeli (Motor Model)	Güç/ Power		Amper Current (A)	Kondansatör Capacitor (μ F)	H.max. (m)	Q.max. (L/min.)	Giriş Input (inch)	Çıkış Output (inch)	Emiş S.Head (m)	Ağırlık N.W (kg)	Paket Ölçüleri Package Dimension (mm)		
	kW	HP									L	W	H
HSPA-550	0,55	0,75	4,5	14	10	180	1½"	1½"	7	5,50	305	170	195

Performans Eğrileri 50 Hz/ Performance Curves at 50 Hz



Pompa Kesiti ve Parça Listesi/ Pump Section and List of Main Components



No	Açıklama	Description	No	Açıklama	Description	No	Açıklama	Description
1	Vida	Screw	13	Yaylı Rondela	Wave-Form Washer	25	Vida	Screw
2	Pompa Ön Gövdesi	Pump Front Body Part	14	Stator Dış Gövdesi	Motor Housing With Stator	26	Klemens	Terminal Block
3	O-Ring	O-Ring	15	Destek Ayağı	Support Foot	27	Kablo Sabitleme Somunu	Terminal Box Nut
4	Fan	Impeller	16	Arka Kapak	End Cover	28	Kablo Tutucu	Cable Holder
5	Mekanik Salmastra	Mechanical Seal	17	Bağlantı Saplaması	Tie-Rod	29	Vida	Screw
6	Pompa Arka Gövdesi	Pump Back Body Part	18	Soğutma Pervanesi	Fan			
7	O-Ring	O-Ring	19	Pervane Kapağı	Fan Cover			
8	Pompa Arka Gövde Desteği	Pump Back Body Support	20	Klemens Kutusu Alt Kapağı	Terminal Box Place			
9	Rulman	Bearing	21	Kondansatör	Capacitor			
10	Kama	Key	22	Klemens Kutusu Üst Kapağı	Terminal Box Cover			
11	Rotor	Rotor	23	Vida	Screw			
12	Rulman	Bearing	24	Vida	Screw			



www.ulusupompa.com.tr

MTOSB Atatürk Bulv. No:4 Huzurkent Mersin
✉ info@ulusupompa.com.tr

☎ **0090 444 2 731**