

Temiz Su
Clean water

Evsel Alan
Domestic use

Kamusal Alan
Civil use

Endüstriyel Alan
Industrial use

Tarımsal Alan
Agriculture use



UPH 13 SERİSİ
UPH 13 SERIES



Uygulamalar

Yüksek basınçlı, sessiz çalışan, kompakt ve düşük güç sarfiyatlıdır. Sıvıyla temas eden tüm yüzeyleri paslanmaz çelik olan In-line (düz boruya takılabilir) tip pompalardır. UPH serisi pompalar aşındırıcı olmayan, içinde katı parçacıklar ve elyaf bulunmayan, temiz veya çok hafif kirli, düşük viskoziteli sıvıları basmaya uygundur. Yataklama, tungsten karbür kaymalı yataklar ile sağlanmaktadır. Dikey yapısı sayesinde yerden tasarruf sağlar.

Application

High pressure, quiet running, compact and low power consumption. All surfaces that contact with the liquid are stainless steel, In-line (straight pipe attachable) type pumps. UPH pumps are suitable for pumping non-abrasive, clean or slightly contaminated, low-viscosity liquids without solid and fibrous particles. Bearing is provided by tungsten carbide sliding bearings. Vertical structure saves space.

Özellikler

Çalışma Sıcaklığı: -10 °C den 120 °C 'ye kadar
Maksimum ortam sıcaklığı 40°C
İki kutup bağlantılı motor
Motor devir 2850 r/min
Kurulum kalitesi: F sınıfı
Koruma sınıfı: IP 44
Sürekli Çalışma
Soğutma: Dıştan soğutma pervaneli
6 metreye kadar emiş derinliği

Features

Operating Temperature: -10 °C to 120 °C
Max ambient temperature up to 40°C
Two-pole induction motor
The speed is 2850 r/min
Insulation Class: F
Protection Class: IP 44
Continuous duty
Cooling: External ventilation
Total suction lift up to 6 mt.

Pompa Özellikleri

Üst Gövde: Pik Döküm (GG 25)
Pompa Ayağı: Pik Döküm (GG 25)
Motor gövdesi: Alüminyum alaşımlı.
Fanlar: AISI 304 Paslanmaz çelik
Difüzör: AISI 304 Paslanmaz çelik
Mil: AISI 304 Paslanmaz çelik
Mekanik Salmastra: AISI 304 Paslanmaz çelik

Pump Specification

Upper Body: Cast Iron (GG25)
Pump base: Cast Iron (GG25)
Motor Casing: Aluminum alloy
Impeller: AISI 304 Stainless steel
Diffuser: AISI 304 Stainless steel
Shaft: AISI 304 Stainless steel
Mechanical Seal: AISI 304 Stainless steel

Hidrolik Performans Tablosu (50 Hz)/ Table of Hydraulic Performance at (50 Hz)

Pompa Modeli (Pump Model)	Çıkış Gücü (Output Power)		Q= Debi / Flow												
	kW	Hp	(m³/h)	5,00	6,00	7,00	8,00	9,00	10,00	11,00	12,00				
UPH 13-6	2,20	3,00	(l/sec)	1,39	1,67	1,94	2,22	2,50	2,78	3,05	3,33				
UPH 13-8	3,00	4,00	MSS/ MPH	60	58	56	52	51	47	43	39				
UPH 13-10	4,00	5,50		81	78	76	70	68	63	58	52				
UPH 13-14	5,50	7,50		101	97	94	87	85	77	72	65				
				142	136	132	122	119	109	101	91				

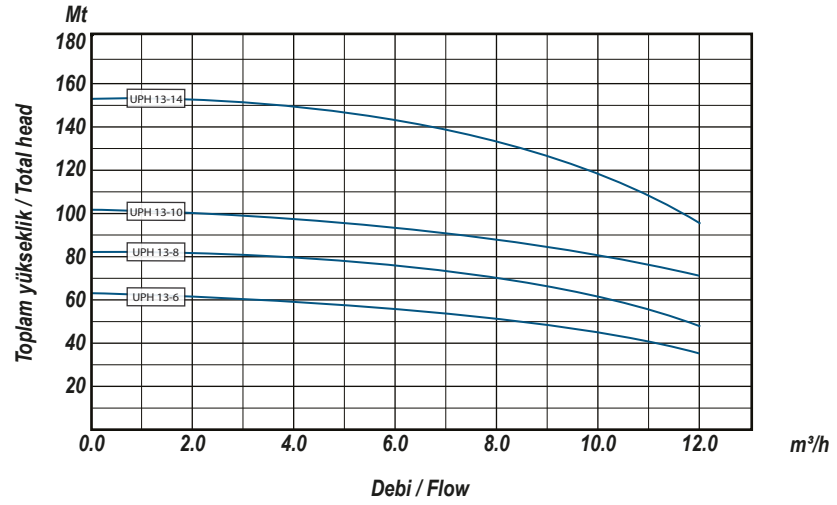
Pompa Tanımlama Kodu/ Pump Identification Code

UPH 24 8

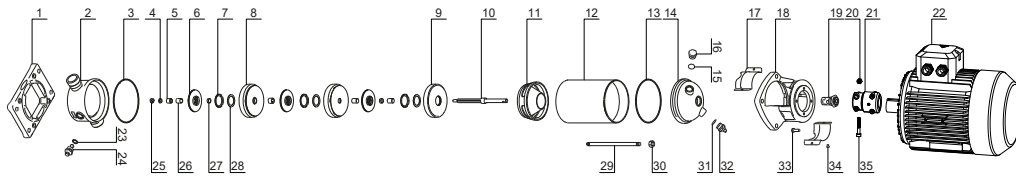
UPH 24 8
Kademe Sayısı / Number of Stages
Serisi / Series
Pompa modeli / Pump model

Motor Modeli (Motor Model)	Güç/ Power		H.max. (m)	Q.max. (L/min.)	Giriş Input (inch)	Çıkış Output (inch)	Emiş S.Head (m)	Ağırlık N.W (kg)	Paket Ölçüleri Package Dimension (mm)		
	kW	HP							L	W	H
UPH 13-6	2,20	3,00	60	200	2"	2"	6	55,0	325	405	915
UPH 13-8	3,00	4,00	81	200	2"	2"	6	65,0	325	405	1005
UPH 13-10	4,00	5,50	101	200	2"	2"	6	76,0	350	440	1145
UPH 13-14	5,50	7,50	142	200	2"	2"	6	98,0	400	490	1355

Performans Eğrileri 50 Hz/ Performance Curves at 50 Hz



Pompa Kesiti ve Parça Listesi/ Pump Section and List of Main Components



No	Açıklama	Description	No	Açıklama	Description	No	Açıklama	Description
1	Pompa Ayağı	Pump Base	13	O-Ring	O-Ring	25	Somun	Nut
2	Emme ve Basma Gövdesi	Suction and Discharge Body	14	Gövde Kapağı	Cover of Body	26	Boy Ayar Parçası	Spacing Pipe
3	O-Ring	O-Ring	15	O-Ring	O-Ring	27	Boy Ayar Parçası	Boy Ayar Parçası
4	Pul	Washer	16	Tapa Civatası	Plug	28	Boyun Halkası	Spacing Pipe
5	Kaymalı Yataklık	Axial Base	17	Kaplin Koruma	Coupling Guard	29	Bağlantı Saplaması	Tie-Rod
6	Fan	Impeller	18	Üst Gövde	Upper Body	30	Somun	Nut
7	Aşınma Bileziği	Neck Ring Retainer	19	Mekanik Salmastra	Mechanic Seal	31	O-Ring	O-Ring
8	Difüzör	Diffuser	20	Somun	Nut	32	Hava Tahliye Vidası	Vent Plug
9	Üst Difüzör	Upper Diffuser	21	Kaplin	Coupling	33	Vida	Screw
10	Pompa Mili	Pump Shaft	22	Motor	Motor	34	Vida	Screw
11	Slotlu Difüzör	Slot Diffuser	23	O-Ring	O-Ring	35	Vida	Screw
12	Koruma Sacı	External Cover	24	Tahliye Tapası	Drain Plug			



🌐 www.ulusupompa.com.tr

🏠 MTOSB Atatürk Bulv. No:4 Huzurkent Mersin
✉ info@ulusupompa.com.tr

☎ **0090 444 2 731**