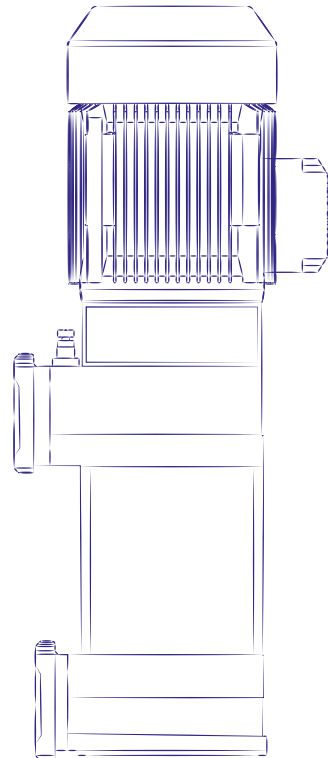


**UPY 100 SERİSİ HİDROFORLAR
UPY 100 SERIES BOOSTERS**

**TEKNİK KATALOG
TECHNICAL CATALOG**



Temiz Su
Clean water

Evsel Alan
Domestic use

Kamusal Alan
Civil use

Endüstriyel Alan
Industrial use

Tarımsal Alan
Agriculture use



UPY 100 SERİSİ
UPY 100 SERIES

UP

Genel Bilgiler

Temiz su ve kimyasal içerik taşımayan su kaynakları için kullanıma uygundur. Sessiz çalışması, enerji verimliliği esaslarına uygun olması ve düşük enerji sarfıyatı ile iş yerleri ve evsel kullanım alanlarında kullanılmaya uygun bir üründür. Bu ürün aynı zamanda su dağıtımını yapan sistemlerde ve sulama şebekelerinde randımanlı kullanıma sahiptir. Pompa kapalı bir haznede konumlandırılıp çalıştırılmalı, sert hava koşullarına karşı korunaklı bir yerde olmalıdır. Su ile elektriksel bağlantıları kesinlikle temas etmemelidir.

General Information

Suitable for use with clean water even where air is present and with liquids that are not chemically aggressive towards the materials from which the pump is made. The pumps are designed to pump water even in cases where air is present. As a result of their quietness, reliability and low energy consumption they are recommended for use in domestic and civil applications such as the pressurisation and distribution of water in combination with pressure sets, and in rain water recovery and irrigation systems, etc. The pump should be installed in an enclosed environment, or at least sheltered from inclement weather.

Teknik Bilgiler

Hidroforlar isteğe bağlı olarak vana, çek-valf, şaseler paslanmaz olacak şekilde imal edilebilir. Hidroforlar isteğe bağlı olarak konfor amaçlı frekans kontrollü değişken devirli olarak imal edilebilir.

Debi: 16 m³/ saat'e kadar.

Basma Yüksekliği: 160 metre'ye kadar.

Çalışma Sıcaklığı: 0 °C den 40 °C 'ye kadar

Technical Data

Booster pumps can be manufactured with valve, check-valve, stainless steel base plate, depending on request. The booster pumps can be manufactured as a variable-speed frequency control for convenience.

Capacity: up to 16 m³/h

Head: up to 160 m

Operating Temperature: 0 °C to 40 °C

Tasarım Özellikleri

UPY hidroforlar dikey pompalı olarak imal edilirler.

Hidroforlar istenilen debiye göre standart olarak tek, çift ve üç pompalı olarak üretilirler.

Tek pompalı hidroforlarda su seviye şamandırası (elektrikli flatör) mevcuttur.

Tek pompalı trifaze motorlu hidroforlarda faz kontrol sistemi (FKS) mevcuttur.

Birden fazla pompalı hidroforlarda sıra değiştirme, faz kontrolü ve sıvı seviye kontrolü standart özelliklerdir.

Hidroforlar otomatik ve manuel olarak iki farklı modda çalışabilirler.

Hidrofor panosunda kullanılan elektrik malzemeleri güvenilir ve kaliteli markalardan seçilmiştir.

Design Features

UPY booster pumps are manufactured as vertical pump.

The booster pumps are produced as single, double and triple pumps as a standard according to the desired flow rate.

For Single-pump booster pumps have a water level float (electric floater).

Phase control system (PCS) is available in single pump, three-phase motorized booster pumps.

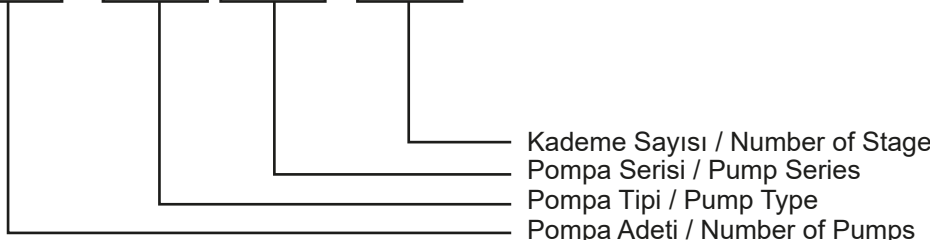
Sequencing, phase control and liquid level control are standard features for multiple pumped booster pumps.

Booster pumps can operate in two different modes; automatically and manually.

Electrical materials used in the booster pump panels are selected from reliable and quality brands.

Pompa Tanımlama Kodu/ Pump Identification Code

1 x UPY 100 - 6



Motor Özellikleri

İki kutuplu bağlantılı motor
 Motor devir : 2900 d./dk.
 Koruma sınıfı: IP 55
 İzolasyon sınıfı: Nominal Güç
 Soğutma: Dıştan soğutma pervaneli
 Çalışma şekli: S1

Motor Specifications

Motor with two-pole connection
 Motor speed: 2900 rpm.
 Protection class: IP 55
 Insulation class: Nominal Power
 Cooling: External cooling fan
 Operation: S1

Malzeme Bilgileri

Parçanın Adı	Malzeme Yapısı	
	Standart	Opsiyonel
Taban montaj plakası	GG 25	-
Kademe gövdesi	NORYL	-
Ara kademe	NORYL	-
Çark	NORYL	-
Mil	AISI 304	-
Koruma sacı	AISI 304	-
Pano	Basınç Şalteri Kontrollü	Frekans Kontrollü
Kollektör	Galvaniz Kaplı Çelik	AISI 304 Paslanmaz Çelik
Şase	Galvaniz Kaplı Sac	AISI 304 Paslanmaz Çelik
Vana	Pirinç	-
Çekvalf	Pirinç	-

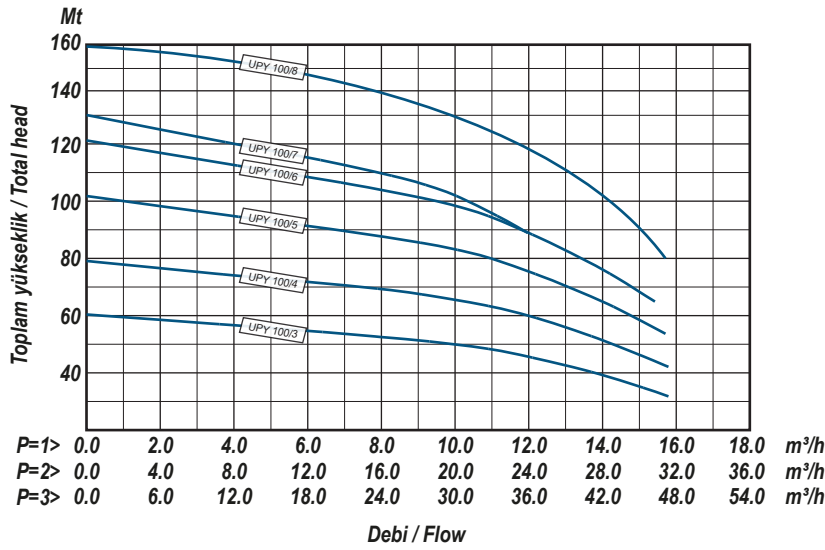
Components Information

Part Description	Part Structure	
	Standard	Optional
Base Assembly	GG 25	-
Stage Body	NORYL	-
Interval Stage	NORYL	-
Impeller	NORYL	-
Shaft	AISI 304	-
External Cover	AISI 304	-
Control Box	Pressure switch	Frequency Control System
Connectors	Galvanized steel	AISI 304 Stainless Steel
Chasis	Galvanized steel	AISI 304 Stainless Steel
Valve	Brass	-
Check valve	Brass	-

Hidrolik Performans Tablosu 50 Hz/ Table of Hydraulic Performance at 50 Hz

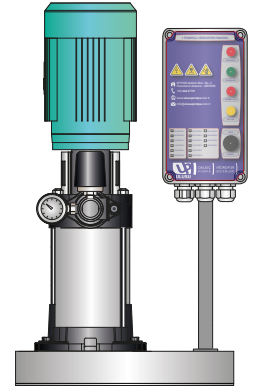
Pompa Modeli (Pump Model)	Çıkış Gücü (Output Power)		Q= Debi / Flow												
			(m³/h)	0,00	2,00	5,00	7,00	9,00	10,00	12,00	14,00	16,00			
	kW	Hp	(l/sec)	0,00	0,56	1,39	1,94	2,50	2,78	3,33	3,89	4,44			
UPY 100/3	3,00	4,00	MSS MPH	60	58	56	52	52	50	47	39	33			
UPY 100/4	4,00	5,50		78	77	73	70	68	65	60	52	42			
UPY 100/5	4,00	5,50		102	98	93	90	86	83	77	65	55			
UPY 100/6	5,50	7,50		122	117	110	108	102	98	90	78	65			
UPY 100/7	5,50	7,50		130	125	118	113	108	102	90	78	65			
UPY 100/8	7,50	10,0		160	157	150	146	136	130	118	100	80			

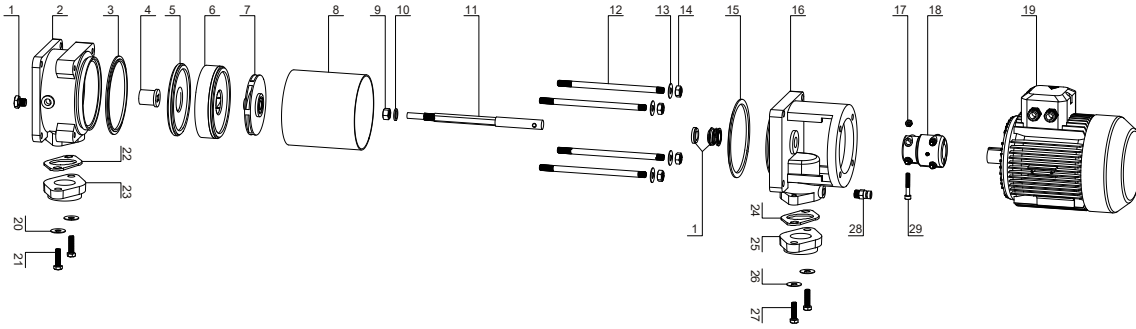
Performans Eğrileri 50 Hz/ Performance Curves at 50 Hz



Teknik Bilgiler/ Technical Data

Motor Modeli (Motor Model)	Güç/ Power		H.max. (m)	Q.max. (m³/h)	Giriş Input (inch)	Çıkış Output (inch)	Ağırlık N.W (kg)	Paket Ölçüleri Package Dimension (mm)		
	kW	HP						L	W	H
1xUPY 100/3	1x3,00	1x4,00	60	16.0	1½"	1½"	47,5	43	46	74
1xUPY 100/4	1x4,00	1x5,50	78	16.0	1½"	1½"	52,4	43	46	79
1xUPY 100/5	1x4,00	1x5,50	102	16.0	1½"	1½"	53,0	43	46	82
1xUPY 100/6	1x5,50	1x7,50	122	16.0	1½"	1½"	59,4	43	46	86
1xUPY 100/7	1x5,50	1x7,50	130	16.0	1½"	1½"	59,6	43	46	89
1xUPY 100/8	1x7,50	1x10,0	160	16.0	1½"	1½"	66,7	43	46	93
2xUPY 100/3	2x3,00	2x4,00	60	32.0	2"	2"	101,8	82	50	74
2xUPY 100/4	2x4,00	2x5,50	78	32.0	2"	2"	111,6	82	50	79
2xUPY 100/5	2x4,00	2x5,50	102	32.0	2"	2"	115,9	82	50	82
2xUPY 100/6	2x5,50	2x7,50	122	32.0	2"	2"	126,5	82	50	86
2xUPY 100/7	2x5,50	2x7,50	130	32.0	2"	2"	127,4	82	50	89
2xUPY 100/8	2x7,50	2x10,0	160	32.0	2"	2"	148,2	82	50	93
3xUPY 100/3	3x3,00	3x4,00	60	48.0	3"	3"	151,2	121	63	74
3xUPY 100/4	3x4,00	3x5,50	78	48.0	3"	3"	165,9	121	63	79
3xUPY 100/5	3x4,00	3x5,50	102	48.0	3"	3"	169,8	121	63	82
3xUPY 100/6	3x5,50	3x7,50	122	48.0	3"	3"	193,5	121	63	86
3xUPY 100/7	3x5,50	3x7,50	130	48.0	3"	3"	198,9	121	63	89
3xUPY 100/8	3x7,50	3x10,0	160	48.0	3"	3"	218,1	121	63	93





No	Açıklama	Malzeme Yapısı
1	Tıpa	Paslanmaz Çelik (AISI 304)
2	Emme Gövdesi	Pik Döküm (GG 25)
3	O-Ring	Kauçuk
4	Alt Yatak Burcu	Kauçuk
5	Difüzör Kapağı	Noryl
6	Difüzör	Noryl
7	Fan	Noryl
8	Pompa Kılıfı	Paslanmaz Çelik (AISI 304)
9	Somun	Paslanmaz Çelik (AISI 304)
10	Pul	Paslanmaz Çelik (AISI 304)
11	Mil	Paslanmaz Çelik (AISI 304)
12	Bağlantı Saplaması	Galvanizli Demir
13	Pul	Galvanizli Demir
14	Somun	Galvanizli Demir
15	O-Ring	Kauçuk
16	Basma Gövdesi	Pik Döküm (GG 25)
17	Somun	Galvanizli Demir
18	Kaplin	Alüminyum
19	Motor	
20	Pul	Galvanizli Demir
21	Vida	Galvanizli Demir
22	Conta	Kauçuk
23	Flanş	Pik Döküm (GG 25)
24	Conta	Kauçuk
25	Flanş	Pik Döküm (GG 25)
26	Pul	Galvanizli Demir
27	Vida	Galvanizli Demir
28	Tıpa	Bronz
29	Vida	Galvanizli Demir

No	Description	Components
1	Plug	Stainless Steel (AISI 304)
2	Suction Body	Cast Iron (GG 25)
3	O-Ring	Rubber
4	Axial Base Bushing	Rubber
5	Diffuser Cover	Noryl
6	Diffuser	Noryl
7	Impeller	Noryl
8	Pump Case	Stainless Steel (AISI 304)
9	Nut	Stainless Steel (AISI 304)
10	Gasket	Stainless Steel (AISI 304)
11	Shaft	Stainless Steel (AISI 304)
12	Tie-Rod	Galvanized Iron
13	Gasket	Galvanized Iron
14	Nut	Galvanized Iron
15	O-Ring	Rubber
16	Discharge Body	Cast Iron (GG 25)
17	Nut	Galvanized Iron
18	Coupling	Aluminum
19	Motor	
20	Gasket	Galvanized Iron
21	Screw	Galvanized Iron
22	Washer	Rubber
23	Flange	Cast Iron (GG 25)
24	Washer	Rubber
25	Flange	Cast Iron (GG 25)
26	Gasket	Galvanized Iron
27	Screw	Galvanized Iron
28	Plug	Brass
29	Screw	Galvanized Iron



🌐 www.ulusupompa.com.tr

🏠 MTOSB Atatürk Bulv. No:4 Huzurkent Mersin
✉ info@ulusupompa.com.tr

☎ **0090 444 2 731**